



القطر  
Alqotr

## الفهرس:



عن القطر

01

عملائنا

02

خدماتنا

03

مشاريعنا

04

فريق العمل

05

تواصل معنا

06

# عن القطر

## عن القطر

تأسست شركة القطر فى عام 2004 م وهي شركة سعودية منذ النشأة. تقدم الشركة حلولاً متقدمة في مجالات الاستشارات الهندسية والمساحة الجيومكانية والتخطيط العمراني وإدارة ودمج ونشر البيانات الجغرافية الضخمة كما نقدم خدمات شاملة للبلديات وقطاعات المرافق المختلفة. اكسبتنا عناصرنا المؤهلة سمعة طيبة فيما يتعلق بالقدرة على التعامل مع المشاريع الكبيرة والمعقدة والإدارة الفعالة والخبرة التقنية وجودة الخدمات المقدمة وخدمة العملاء المتقدمة.

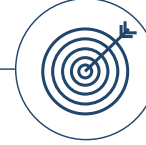
## دور شركة القطر في تحقيق رؤية المملكة 2030

تقدم شركة القطر دورًا حيويًا في تحقيق رؤية المملكة العربية السعودية 2030، وذلك من خلال تقديم الخدمات والحلول الهندسية المبتكرة والمتطورة حيث تعكس رؤيتها بتحقيق أهداف الرؤية الوطنية وتعزيز التنمية الشاملة في المملكة وذلك من خلال:

- تحسين جودة وكفاءة الأعمال المقدمه.
- دعم البنية التحتية والخدمات.
- تطوير وتدريب الكوادر الوطنية.
- الشراكة والتعاون مع كبرى الهيئات والشركات.
- تعزيز دور الحكومة الإلكترونية.



## هدفنا



نسعى لتحقيق التطوير المستمر في مجالات المساحة المتقدمة والاستشارات الهندسية والتخطيط العمراني من خلال الاستثمار في التكنولوجيا والتقنيات الحديثة، وتنمية الكوادر البشرية، واستغلال تكنولوجيا الذكاء الاصطناعي بأفضل الطرق الممكنة.

## مهمتنا



تقديم خدمات هندسية واستشارية متوافقة مع أعلى معايير الجودة العالمية، بما يسهم في تعزيز رضا عملائنا وتلبية متطلباتهم بكفاءة واحترافية ودقة.

## قيمنا



**الاحترافية:** التميز في أداء الأعمال وفق أعلى المعايير العالمية.  
**الشغف:** الداع الأساسي لتقديم حلول إبداعية مبتكرة.  
**التطوير:** مواكبة أحدث التقنيات والمعدات والبرامج لتقديم تجربة استثنائية لعملائنا.  
**روح الفريق:** نتبنى دائماً العمل بروح الفريق لاستثمار كامل طاقاتنا في خدمة عملائنا.

## القطر بالأرقام



# عملائنا



## بعض عملائنا

### القطاع الحكومي



### شبة القطاع الحكومي



## بعض عملائنا

### القطاع الخاص



### قطاع الأفراد

# خدماتنا

## خدماتنا



# 1 خدمات المسح الجيومكاني



## خدمات المسح الجيومكاني

### 1- نظام الخرائط المحمولة:

- مسح وإدارة خدمات الطرق والسكك الحديدية ومسارات تمديدات الانابيب السطحية.
- الرفع المساحي لتطبيقات المدن الذكية ونمذجتها.
- تطبيقات التلوث او التشوه البصري.
- مسح وإدارة الاصول.
- المسح الطوبوغرافي.





## خدمات المسح الجيومكاني

### 2- المسح الجوي

- المسح باستخدام تقنية الليدار (المسح الليزري).
- الصور الجوية العامودية.
- نموذج الارتفاعات الرقمي/نموذج ارتفاعات الاسطح الرقمي/نموذج ارتفاعات سطح الأرض الرقمي.
- التصوير الجوي باستخدام الصور العامودية والمائلة والفيديو.
- التحقق والتدقيق للمواقع والمجالات المختلفه.
- المراقبة الجوية.
- إدارة الكوارث الطبيعية.
- تطبيقات الزراعة.
- متابعة تقدم المشاريع.





## خدمات المسح الجيومكاني

### 3- المسح الليزري ثلاثي الأبعاد

- مسح ورفع المباني كما بُنيت وعمل المخططات.
- التوثيق الأثري.
- المحاكاة.
- تحليل التشوهات للمباني.
- حسابات الحجوم والكميات.
- المساحة الخاصة بواجهات المباني والمنشآت المعقدة معمارياً.
- عمل نمذجة للمواسير داخل محطات البترول وغيرها.
- عمل نمذجة للمنشآت المعدنية.
- عمل تقرير للمعايرة للخرانات وتعين مناطق التشوه على الجدران.
- التحقق من رأسية المنشآت والحوائط.
- التحقق من إستواء الأرضيات للمصانع والمساحات الكبيرة.



## خدمات المسح الجيومكاني

### 4- مسح المرافق والبنى التحتية تحت الارض

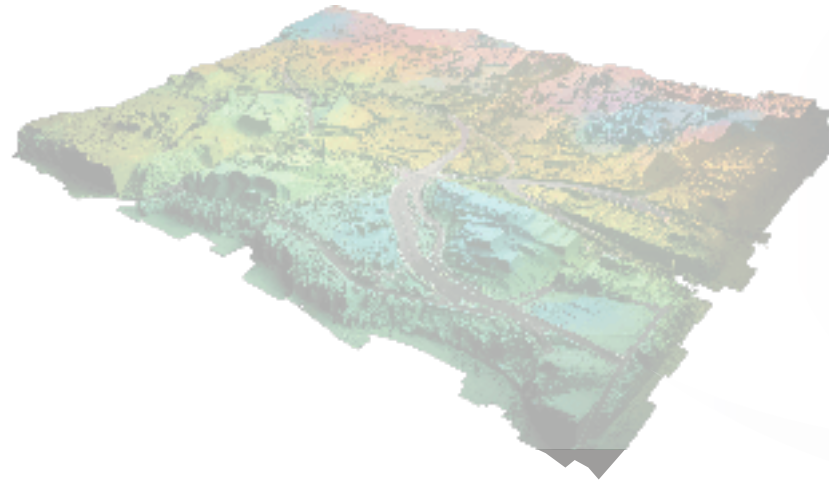
- الأجسام المعدنية.
- الأجسام الغير المعدنية.
- تغيرات التربة.
- خصائص الصخور وكشف التكهفات.
- كشف المرافق والخدمات تحت الأرض.
- المخاطر البيئية.



## خدمات المسح الجيومكاني

### 5- خدمات المسح الأرضي

- الخرائط العقارية.
- المسح الطبوغرافي.
- تبتير المخططات.
- حساب الكميات.
- تطبيق المخططات.
- دراسة المكوك.
- المسح العمراني البصري.
- دراسة المخططات الشاملة.



## 2 خدمات نظم المعلومات الجغرافية



## خدمات نظم المعلومات الجغرافية

- صيانة وتحديث قواعد البيانات الجغرافية.
- تطوير منصات البيانات الجيومكانية والتطبيقات.
- الخرائط الرقمية والمخططات.
- التحليل الجيومكاني.
- خدمات التحويل من صور إلى رسومات رقمية.
- رسم الخرائط بأنواعها.
- إنشاء نماذج DEM / DSM / DTM .
- تحسين الصور الفضائية.
- استخراج المعالم الجيومكانية.
- معالجة الصور.
- إنتاج الخرائط العقارية، الطبوغرافية، الجيولوجية، الداخلية، الحرارية، السمات والمرافق.

## 3 خدمات الدعم الفني

TECHNICAL SUPPORT



## خدمات الدعم الفني

- تطوير الجانب الإداري والفني وعمليات نقل المعرفة من خلال كوادرنال للإدارات والهيئات المختلفة.
- توفير فرق مساحية.
- توفير فرق عمل فنية.
- توفير مهندسين (نظم المعلومات الجغرافية، مخططي مدن، مهندسي مساحة).





## 4 خدمات التخطيط العمراني



## خدمات التخطيط العمراني

- ويشتمل القسم على كل من التخصصات والخدمات التالية:
- التخطيط الإقليمي و الاستراتيجي.
- التخطيط العام.
- التصميم العمراني.
- التخطيط التفصيلي.
- التخطيط البيئي والمستدام.
- أعمال تنسيق المواقع.

## 5 خدمات التحول الرقمي



## خدمات التحول الرقمي

### 1- التوأمة الرقمية

- نمذجة وإدارة المدن الرقمية ثلاثية الأبعاد.
- إدارة الأصول الذكية.
- منصات التوأمة الرقمية.
- دورة حياة المشروع.
- أعمال تنسيق المواقع.

## خدمات التحول الرقمي

### 2- أنظمة الخرائط المحمول

- مسح وإدارة خدمات الطرق والسكك الحديدية ومسارات تمديدات الانابيب السطحية.
- الرفع المساحي لتطبيقات المدن الذكية ونمذجتها.
- تطبيقات التلوث او التشوه البصري.
- مسح وإدارة الأصول.
- المسح الطوبوغرافي.





## خدمات التحول الرقمي

### 3- نمذجة معلومات البناء

- المسح الليزري لنمذجة معلومات البناء.
- التوثيق الرقمي للمباني الأثرية.
- تقييم حالة البناء.
- برامج الصيانة.
- نمذجة الأنابيب داخل المصانع ومحطات الكهرباء والطاقة ومصانع البتروكيماويات.



## 6 الخدمات الاستشارية

## الخدمات الاستشارية

### 1- دراسة الوضع الراهن قبل التخطيط

- تحليل الموقع
- المراجعة القانونية والتنظيمية.
- تحليل السوق.
- التحليل المالي.
- تقييم المخاطر.
- مشاركة أصحاب المصلحة.



## الخدمات الاستشارية

### 2- التقييم البيئي

- تقييمات الأثر البيئي.
- تقييمات المواقع البيئية.
- اختبار التربة والرواسب.
- التقييمات البيئية الإيكولوجية.
- دراسة الهيدرولوجيا وتقييم المخاطر.
- برامج التدريب والتوعية البيئية.





## الخدمات الاستشارية

### 3- إدارة الأصول والأراضي

- نزع ملكيات الأراضي وحيازتها.
- طول إدارة الأراضي.
- تسجيل وتصنيف وتحديث بيانات الأراضي.
- إدارة الأصول.
- المسح البصري للأراضي والأصول.
- تقديم المعاملات الحكومية.
- دراسات وتقييم العقارات الأولية.
- تطوير وتعديل تطبيقات مصممة خصيصاً لوكالات إدارة الأراضي والدوائر الحكومية.





مشاريعنا



## بعض مشاريعنا

اسم المشروع	جهة المشروع
مشروع تصوير جوي لمناطق زراعية	شركة القدية للاستثمار
تأسيس خريطة أساس ومنصة جيومكانية	أمانة عسير
أعمال الرفوعات المساحية ونزع الملكيات بمدينة أبها	شركة الوادي للتطوير
مشروع الرفع المساحي بمنطقة البجيرى بالدرعية	هيئة تطوير بوابة الدرعية
الخدمات الهندسية الاستشارية لضبط دقة وجودة الأعمال المساحية لأمانة منطقة المدينة المنورة	أمانة المدينة المنورة
مشروع خدمات مسح الأراضي لمشروع استملاك الأراضي تطوير المربع الجديد (تنمية)	المربع الجديد
أعمال الرفوعات المساحية ونزع الملكيات بمدينة نيوم	نيوم
تقديم خدمات استشارية للرفع المساحي للسدود بمختلف مناطق المملكة	وزارة الزراعة
مشروع الرياض الخضراء	الهيئة الملكية لمدينة الرياض
أعمال الرفوعات المساحية ونزع الملكيات بمدينة مكة المكرمة	شركة رؤى الحرم
مشروع الشركة السعودية للكهرباء	الشركة السعودية للكهرباء
دراسة طبوغرافية وهيدرولوجية بمدينة حائل	وزارة الدفاع

اسم المشروع	جهة المشروع
مشروع الاتفاقية الاطارية لخدمات الرفع المساحي للسجل العيني	السجل العقاري
مشروع تقديم خدمات الرفع المساحي وفرز الوحدات	وزارة الصحة
مشروع الدعم الفني للقدية	القدية
مشروع الرفع المساحي لتشجير طريق الدائري الشمالي	الهيئة الملكية لمدينة الرياض
مشروع الرفع المساحي لتشجير طريق الملك سلمان وطريق الملك خالد وطريق جدة	الهيئة الملكية لمدينة الرياض
تقديم خدمات الدعم الفني لأعمال الرفع المساحي لمواقع مباني الهيئة بمناطق المملكة العربية السعودية	وزارة السياحة
حصر الاصول البلدية لامانة الحدود الشمالية	أمانة منطقة المدينة المنورة
تقديم خدمات استشارية للرفع المساحي للسدود بمختلف مناطق المملكة	وزارة الزراعة
مشروع الرفع المساحي لبلدية بقيق	أمانة المنطقة الشرقية
أضافة محطات رصد مستمر CORS فى أبها	أمانة منطقة عسير
مشروع تثبيت وتبثير المخططات الهيكلية بتبوك	أمانة منطقة تبوك
مشروع اعمال الرفوعات العمرانية ودراسة المخططات الهيكلية بحريملاء	أمانة منطقة الرياض

بعض مشاريعنا

## بعض مشاريعنا

اسم المشروع	جهة المشروع
مشروع حصر وتوثيق ممتلكات بلدية البشائر	بلدية البشائر
مشروع تصحيح أرصاد المحطات المرجعية	بلدية القرية
مشروع نظم المعلومات الجغرافية المجاردة	المجاردة
دراسات ميكانيكية التربة ورفعات مساحية وتبشير مخططات المزاحمية	المزاحمية
مشروع الحاسب الآلي ببلدية بارق	بارق
الرفوعات المساحية لبلدية بني سعد	بني سعد
حصر الاصول البلدية لامانة الحدود الشمالية	أمانة منطقة المدينة المنورة
دراسات المشاريع لبلديات محافظة ثادق	ثادق
مشروع الرفع المساحي لبلدية بقيق	أمانة المنطقة الشرقية
مشروع تشغيل وصيانة إدارة المساحة ببلدية نجران	أمانة منطقة نجران
مشروع رفوعات مساحية ودراسة ميكانيكية التربة بالخرج	أمانة منطقة الخرج
مشروع الرفوعات المساحية وازالة المناطق العشوائية روشن	روشن

## بعض مشاريعنا

اسم المشروع	جهة المشروع
مشروع دراسات استشارية لحصر وتوثيق المباني المتهدمة والايلة للسقوط والمهجورة	أمانة منطقة الرياض
مشروع دراسة العقارات شمال الرياض	صندوق الاستثمارات العامة
مشروع دراسة اراضي شمال مدينة الرياض - North Pole	صندوق الاستثمارات العامة
أعمال الرفع المساحي لمشروع حصر ودراسة الملكيات الواقعة ضمن مشروع مدينة الملك سلمان	صندوق الاستثمارات العامة
مشروع أعمال مسح الأراضي غير المخططة في جدة والتحقق من صحة كروكي	شركة روشن العقارية
مشروع دراسة اراضي غرب مدينة الرياض DQ - Land Survey	صندوق الاستثمارات العامة
مشروع أعمال الرفع المساحي وترسيم الحدود لبعض مواقع اراضي الوزارة	وزارة الاسكان
مشروع الرفع المساحي لبعض مواقع املاك الدولة بوزارة المالية	شركة العلم لامن المعلومات
مشروع دعم فني لاعمال الرفع المساحي لمواقع ومباني الهيئة العامة للسياحة والتراث الوطني	وزارة الثقافة
مشروع الأعمال المساحية لتحديث قواعد البيانات الجغرافية المرحلة الثالثة	أمانة محافظة جدة
مشروع إعداد المخططات التهديبية للمخططات الخاصة والحكومية لقرى وهجر منطقة الرياض - وكالة بلديات منطقة الرياض	أمانة منطقة الرياض
مشروع أعمال الرفوعات العمرانية ودراسة المخططات الهيكلية بالقويعية - وكالة بلديات منطقة الرياض	أمانة منطقة الرياض

اسم المشروع	جهة المشروع
<ul style="list-style-type: none"> <li>مشروع إعداد المخططات التهذيبية للمخططات المعتمدة بالمزاحمية - وكالة بلديات منطقة الرياض</li> </ul>	<ul style="list-style-type: none"> <li>أمانة منطقة الرياض</li> </ul>
<ul style="list-style-type: none"> <li>مشروع إعداد الرفوعات المساحية والمخططات التهذيبية لأراضي المنح السامية بحير الخير - وكالة الأراضي</li> </ul>	<ul style="list-style-type: none"> <li>أمانة منطقة الرياض</li> </ul>
<ul style="list-style-type: none"> <li>مشروع إعداد الرفوعات المساحية وتحديث مخططات وقطع أراضي التعويضات - وكالة الأراضي</li> </ul>	<ul style="list-style-type: none"> <li>أمانة منطقة الرياض</li> </ul>
<ul style="list-style-type: none"> <li>مشروع إعداد المخططات التهذيبية لمراكز بلدية الجمش وبعض قوى ومراكز منطقة الرياض - وكالة بلديات منطقة الرياض</li> </ul>	<ul style="list-style-type: none"> <li>أمانة منطقة الرياض</li> </ul>
<ul style="list-style-type: none"> <li>مشروع تحديث قواعد البيانات الجغرافية المرحلة 3 / أمانة جدة</li> </ul>	<ul style="list-style-type: none"> <li>أمانة جدة</li> </ul>
<ul style="list-style-type: none"> <li>مشروع تحديث قواعد البيانات الجغرافية المرحلة 4 / أمانة جدة</li> </ul>	<ul style="list-style-type: none"> <li>أمانة جدة</li> </ul>
<ul style="list-style-type: none"> <li>مشروع نظم المعلومات الجغرافية بتيماء . أمانة تبوك</li> </ul>	<ul style="list-style-type: none"> <li>أمانة تبوك</li> </ul>
<ul style="list-style-type: none"> <li>مشروع دراسة العقارات ونظم المعلومات الجغرافية بشمال الرياض . صندوق الاستثمارات العامة</li> </ul>	<ul style="list-style-type: none"> <li>صندوق الاستثمارات العامة</li> </ul>
<ul style="list-style-type: none"> <li>مشروع دراسة الملكيات ونظم المعلومات الجغرافية بغرب الرياض . صندوق الاستثمارات العامة</li> </ul>	<ul style="list-style-type: none"> <li>صندوق الاستثمارات العامة</li> </ul>
<ul style="list-style-type: none"> <li>مشروع دراسة الملكيات ونظم المعلومات الجغرافية بشمال الرياض . شركة تطوير المربع الجديد</li> </ul>	<ul style="list-style-type: none"> <li>المربع الجديد</li> </ul>
<ul style="list-style-type: none"> <li>مشروع دراسة العقارات ونظم المعلومات الجغرافية بمنطقة الملك سلمان الصناعية ( جلوري ) صندوق الاستثمارات العامة</li> </ul>	<ul style="list-style-type: none"> <li>صندوق الاستثمارات العامة</li> </ul>
<ul style="list-style-type: none"> <li>مشروع الدراسة الهيدرولوجية والرفع الطبوغرافي بمنطقة سيدرا .</li> </ul>	<ul style="list-style-type: none"> <li>روشن</li> </ul>

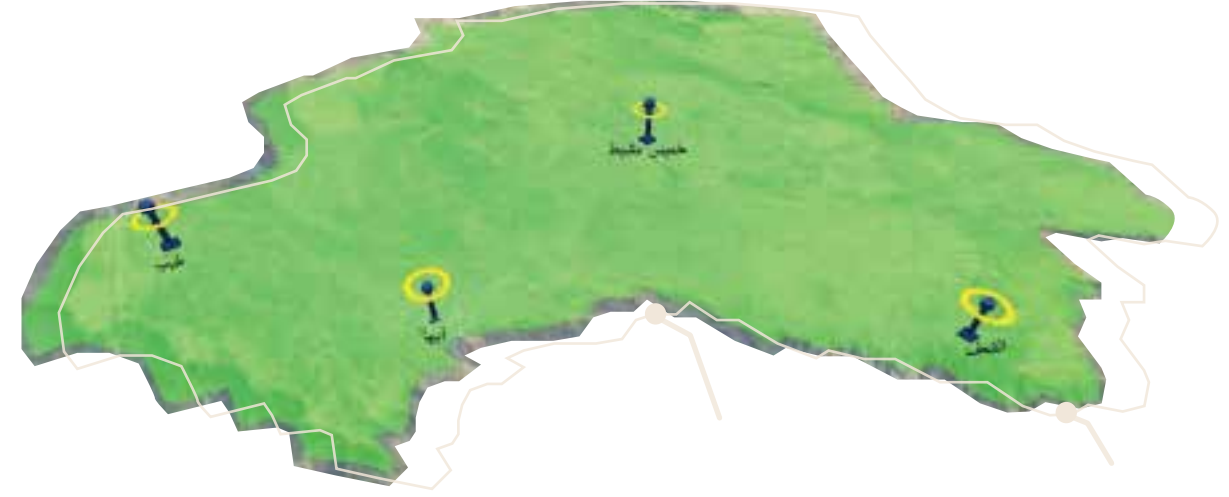
## بعض مشاريعنا



## بعض مشاريعنا

اسم المشروع	جهة المشروع
مشروع إعداد مخطط تقسيمات الأراضي الهيكلية لأرض شركة روشن العقارية بالمطار بمساحة 12 مليون م2	روشن
مشروع إعداد الدراسات الأولية لمشروع مخطط سيدرا 6,7,8	روشن
مشروع إعداد مخططات تجزئة قطع أراضي سيدرا (1,2,3,4,5) للمخطط الهيكلية رقم (3944)	روشن
مشروع الرفع المساحي واعتماد المخططات بمنطقة مكة المكرمة .	روشن
مشروع دراسة أولية لتحديد مدي ملائمة الموقع لتطوير المجتمعات UJC	روشن
مشروع أراضي مطار جدة ( الدراسات البيئية . الهيدرولوجية . بنية تحتية . المرورية . تحت الأرض – طوبوغرافية – الجيوتقنية ).	روشن
مشروع الدراسات الأولية لمشروع النهضة بمحافظة جدة بمساحة 44 مليون م Renaissance Project 2	روشن
مشروع الدراسات الأولية لطريق الملك عبد العزيز محور جدة Spine Project	روشن
مشروع رفع مساحي واعتماد المخطط الهيكلية بالهفوف.	روشن
مشروع رفع مساحي واعتماد المخطط الهيكلية بالقطيف.	روشن
مشروع الرفع المساحي - شركة سابك	سابك
رفع مساحي بالزلفي والمجمعة وحريملاء والغاط ورماح	سابك

يهدف المشروع إلى إنتاج خارطة أساس محدثة يتم إنتاجها من خلال الرفعيات المساحية الشاملة لكل ما هو موجود علي الطبيعة من طرق وخدمات ومباني لمدينة أبها والقري والمراكز التابعة لها .



## 200 نقطة

تثبيت عدد 200 نقطة جيوديسية للمساعدة في أعمال تحديث خرائط الأساس واعمال الرفعيات المساحية وتحديث المخططات وتنزيل الملكيات.

## 4 محطات

تثبيت عدد 4 محطات رصد مستمر cors station تخدم أبها ومراكزها المحيطة.

## مشروع تركيب محطات CORS STATIONS

ooo





## التقييم الأولي لقطع الأراضي عبر طريق الملك عبد العزيز

الهدف من المشروع كان تقييم الأراضي الخالية (حوالي 532 أرض) الموجودة على طول طريق الملك عبدالعزيز في مدينة جدة، لاتخاذ قرار بشأن جدوى الاستفادة من هذه الأراضي من خلال دراسة الخصائص العمرانية والبيئية لكل قطاع، مع إجراء تحليل SWOT. تم التوصل إلى تقييم الوضع الحالي للتنمية في المدينة والمناطق المحيطة من خلال:

- تحديد جميع الأراضي البيضاء في منطقة المشروع من خلال جمع المعلومات المتاحة من الجهات المعنية وزيارة الموقع.
- الاجتماع مع جميع الجهات ذات الصلة لضمان جمع جميع المعلومات.
- تسجيل الظروف الحالية والقيود المحيطة، وتسليط الضوء على أي نوع من التلوث مع جمع رؤى السلطات العامة للبيئة.
- تحديد وتحديد المتغيرات الحضرية (جوانب الموقع، استخدامات الأراضي المحيطة، إمكانية، الاتصال، التعرض، أنماط البناء).
- دراسة هيدرولوجيا وتصريف الموقع العام.
- تحديد مدى قابلية تطوير القطع.







## مشروع الرفوعات المساحية لتنمية وادي أبها



9736

عدد المشتلات

646

عدد المباني

852

عدد الصوك

1126

عدد العقارات

● اجهزة المحطة المتكاملة

● جهاز قياس المسافة الليزري

● ArcGIS Desktop, ArcGIS Pro, GIS

● نظام الخرائط المحمولة

● اجهزة نظام التموضع العالمي

● اجهزة المسح الليزري الثابتة والمحمولة

● الطائرة ذاتية القيادة Drone



# فريق العمل

## فريق العمل

” فريقنا يتميز بالخبرة والكفاءة في إدارة المشاريع المختلفة حيث نركز دائماً على المصداقية والجودة والالتزام خلال جميع مراحل المشروع. خبرات فريقنا في إدارة العلاقات مع أصحاب المصلحة تضمن التنسيق السلس والالتزام بالجدول الزمني للمشروع. ويعد التدريب المستمر هو جزء أساسي من منهجنا في تطوير فريقنا وأكسابه المهارات اللازمة ومتابعة آخر التطورات في المجال. هذا الالتزام بالتطوير المستمر يؤسس فريقاً مبتكراً قادراً على تقديم حلول مبتكرة وذات جودة لجميع عملائنا.“



## تواصل معنا

الطريق الدائري الشمالي مع ابوبكر الصديق مخرج 6 حي الوادي ,  
الرياض



جدة ، منطقة الشريعة مركز الأعمال السعودي (607)



مدينة الخبر – حي الخبر الشمالية – طريق الأمير محمد بن عبدالعزيز  
الرمز البريدي 34425 رقم المبنى 8363 رقم المكتب 3



info@alqotr.sa  
www.alqotr.sa



Tel : 920029566  
Tel : 0112403543

